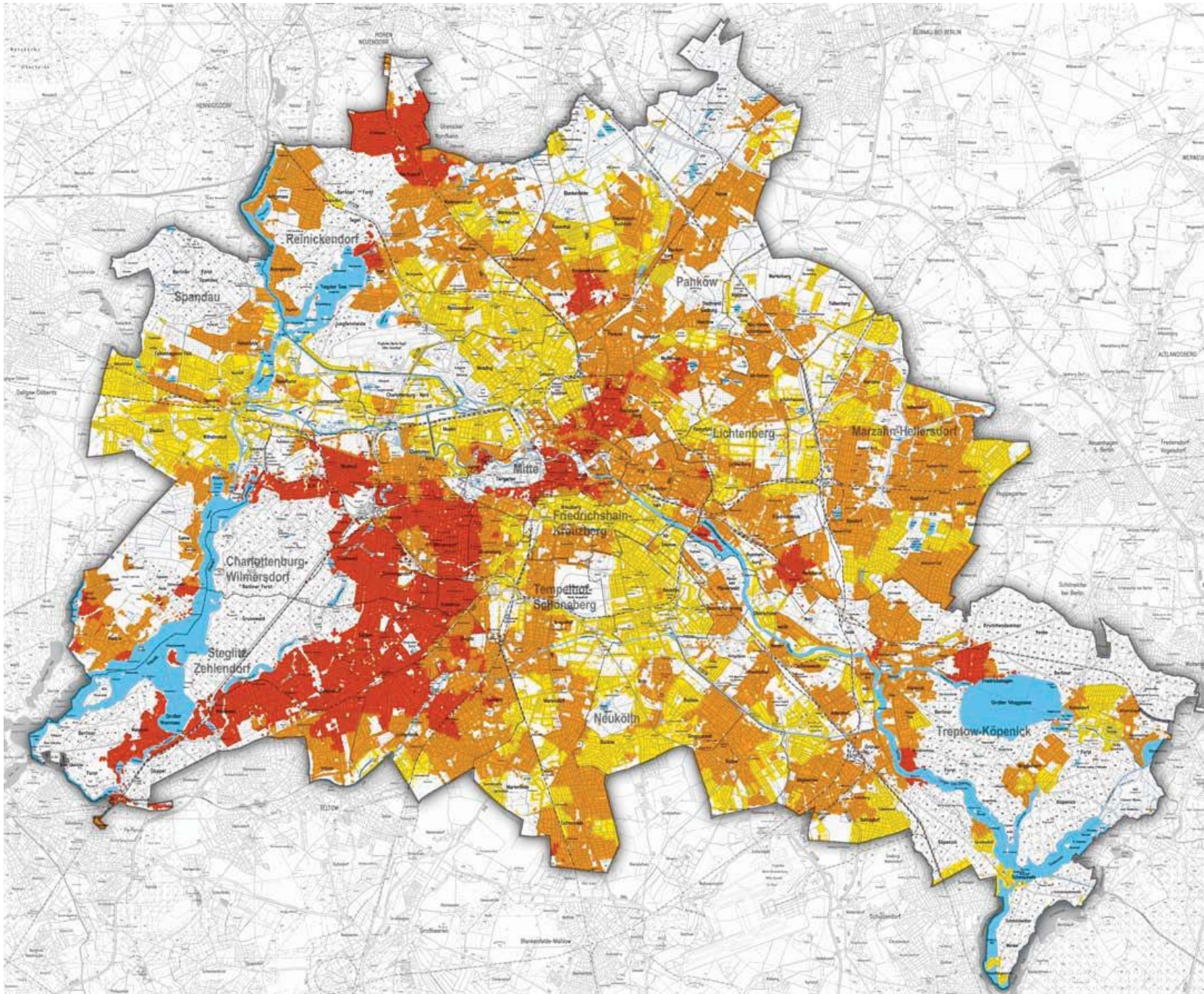


7.1 Wohnlagenkarte Berliner Mietspiegel 2019



überwiegend
einfache Wohnlage



überwiegend
mittlere Wohnlage



überwiegend
gute Wohnlage



Gebiete ohne
betroffenen
Wohnraum

Achtung: Die Karte soll lediglich eine erste Orientierung über die mögliche Wohnlagezuordnung geben. Über die genaue Einordnung Ihres Wohnhauses in die zutreffende Wohnlage gibt Ihnen auch Ihr Bezirksamt oder die Senatsverwaltung für Stadtentwicklung und Wohnen Auskunft. Anschriften und Telefonnummern finden Sie auf den Seiten 30/31.

Kartengrundlage:
Übersichtskarte von Berlin 1 : 50 000 (ÜK 50), Stand 6/2016
Herausgegeben von der Senatsverwaltung für Stadtentwicklung und Wohnen III